

3/2-drogowy zawór kulowy typ 23 z napędem pneumatycznym



Material obudowy	PVC-U	PVC-C	PP	PVDF
Uszczelka kuli	PTFE			
Pozostałe uszczelnienia	• EPDM	• FKM	• *)	• FKM-F
Dopuszczalna temperatura robocza	0 °C do 50 °C ¹⁾	0 °C do 90 °C ¹⁾	-20 °C do 80 °C ¹⁾	-20 °C do 100 °C ¹⁾
Wielkości nominalne	DN 15 do DN 100			
Połączenie z rurociągiem	• Mufa klejona lub króciec • Kołnierz z wymiarami przyłączeniowymi zgodnie z DIN EN 1092-1 (zast. DIN 2501) – PN 10/16		• Mufa zgrzewana lub króciec • Mufa gwintowana	
Długość zabudowy	DIN EN 558 - 1 Seria FTF 1 (DIN 3202 – Seria F 1)			
Napęd	pneumatyczny, podwójnego działania			
Akcesoria	Przełącznik krańcowy, zawory elektromagnetyczne			

*) specjalne wykonanie: CSM, NBR, FKM-F, FEP / Parofluor na zapytanie

¹⁾ temperatury stosowania materiałów uszczelnień:

EPDM: -20 do 90 °C

FKM / FKM-F: -8 do 100 °C

Przykładowy tekst oferty przetargowej:

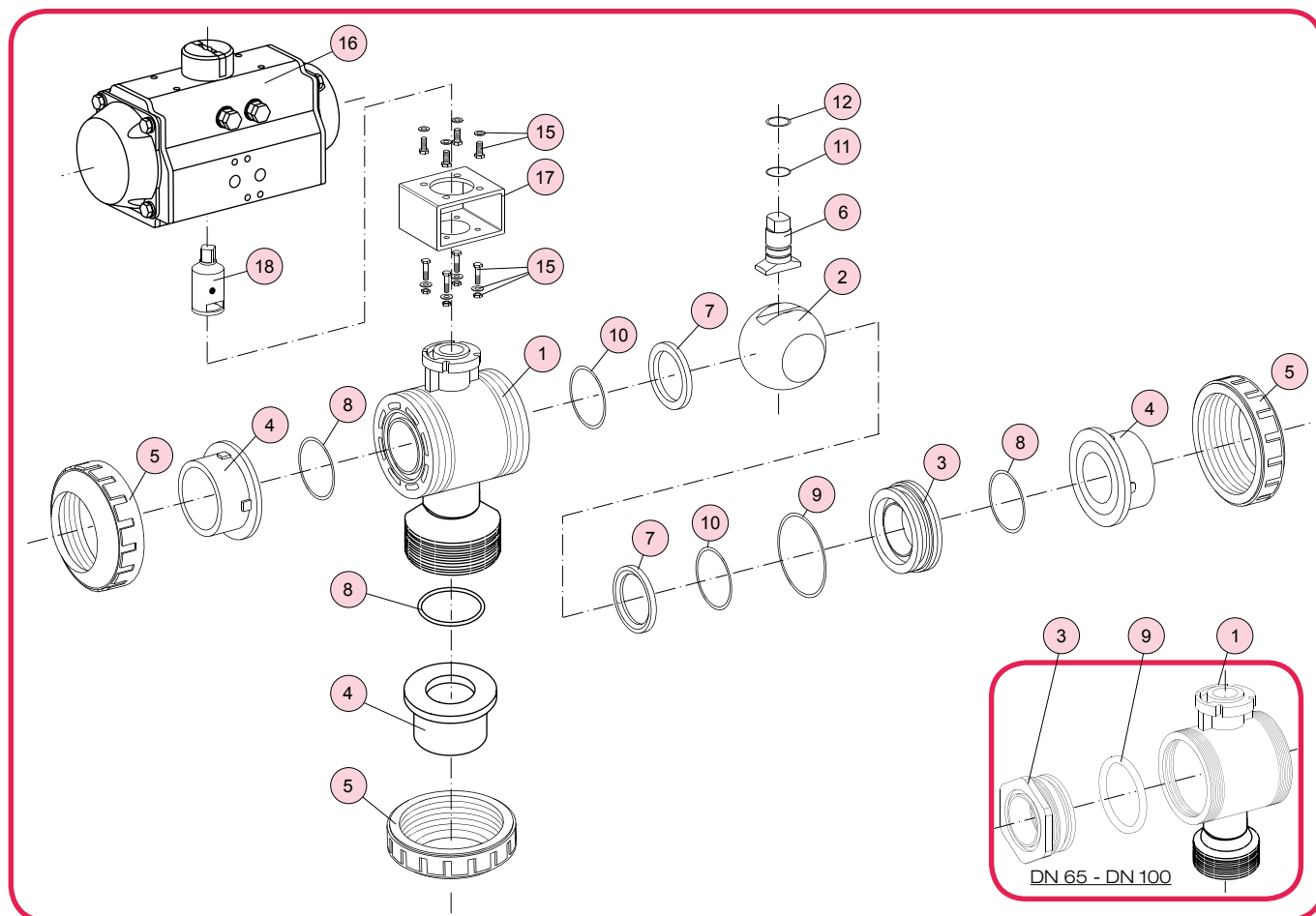
3/2-drogowy zawór kulowy typ 23, DN 50, PN 10, PVC-U / EPDM, śrubunek z mufą klejoną d 63, możliwa rozbudowa radialna, z napędem pneumatycznym typ DR 15/6 180°, podwójnego działania, ciśnienie sterujące 6 bar, optyczny wskaźnik ustawienia

Dokument: FRANK_DB_L4_Kugelhahn 3-2-Wege Typ 23 pneum._04-2012_PL

04/2012

Firma nie ponosi odpowiedzialności za wszelkie błędy i zmiany w druku

3/2-drogowy zawór kulowy typ 23 z napędem pneumatycznym



Nr.	Nazwa	Ilość	Materiał
1	Obudowa	1	PVC-U, PVC-C, PP, PVDF
2	Kula ^{*)}	1	PVC-U, PVC-C, PP, PVDF
3	Część wkręcana	1 ¹⁾	PVC-U, PVC-C, PP, PVDF
4	Przylącze (mufa, króciec, kołnierz)	3	PVC-U, PVC-C, PE, PP, PVDF
5	Nakrętka złączna	3	PVC-U, PVC-C, PP-G, PVDF
6	Wał ^{*)}	1	PVC-U, PVC-C, PP, PVDF
7	Uszczelka kuli ^{*)}	2	PTFE
8	Pierścień O-Ring (A) ^{*)}	3	EPDM, FKM ²⁾

^{*)} części zużywalne

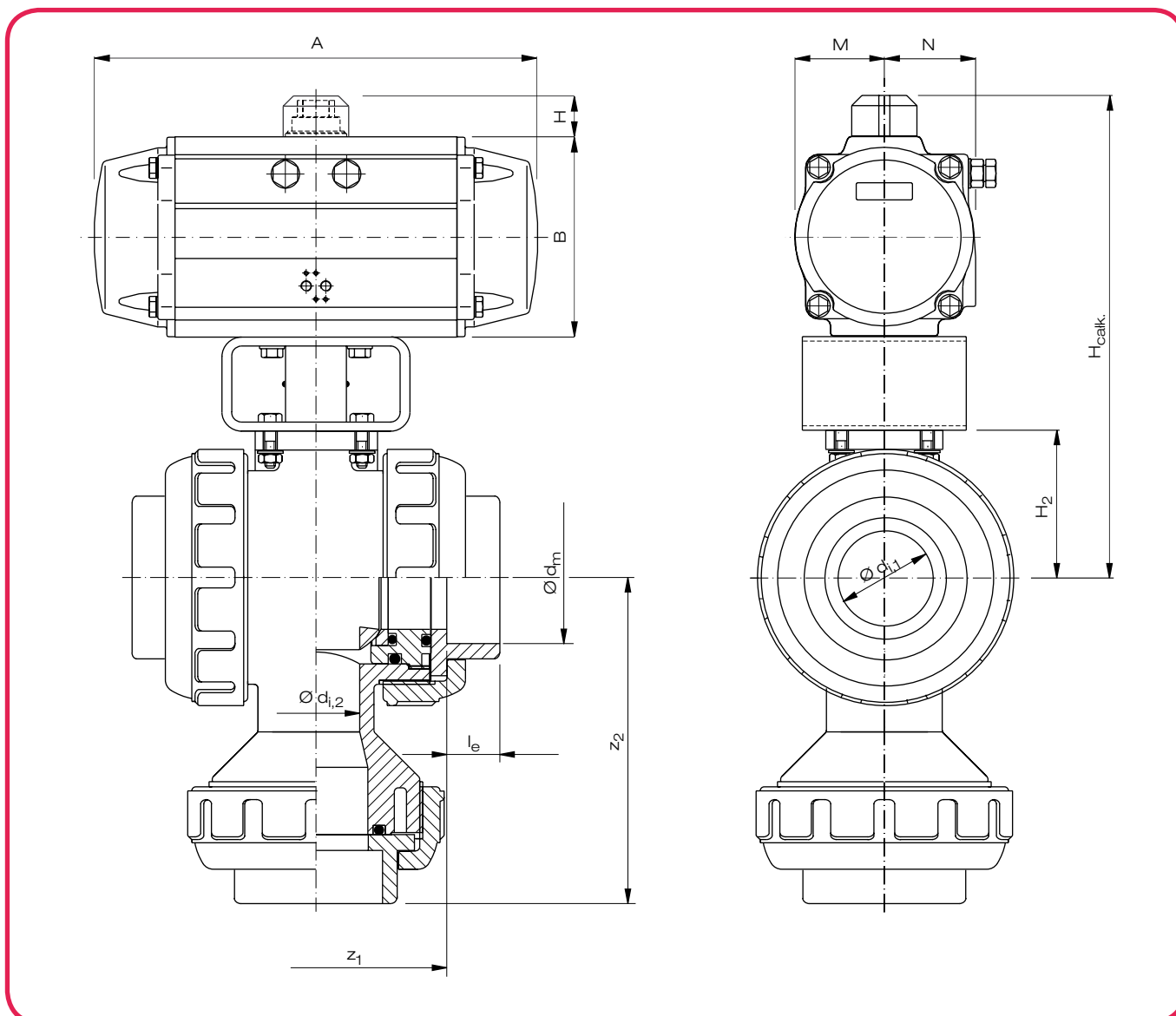
¹⁾ DN 80 i DN 100 każdorazowo 2 x

Nr.	Nazwa	Ilość	Materiał
9	Pierścień O-Ring (B) ^{*)}	1 ¹⁾	EPDM, FKM ²⁾
10	Pierścień O-Ring (C) / uszczelka płaska ^{*,3)}	2	EPDM, FKM ²⁾
11	Pierścień O-Ring (D) ^{*)}	1	EPDM, FKM ²⁾
12	Pierścień O-Ring (E) ^{*)}	1	EPDM, FKM ²⁾
15	Śruba, podkładka / nakrętka	8/4	A2 - 1.4301 (SUS 304)
16	Napęd pneumatyczny	1	stop Al
17	Wspornik/ISO	1	A2 - 1.4301 (SUS 304)
18	Łącznik	1	A2 - 1.4301 (SUS 304)

²⁾ specjalne wykonanie: CSM, NBR, FKM-F, FEP/Parofluor na zapytanie

³⁾ od DN 80 uszczelka płaska

3/2-drogowy zawór kulowy typ 23 z napędem pneumatycznym, podwójnego działania, ciśnienie sterujące 4 - 8 bar



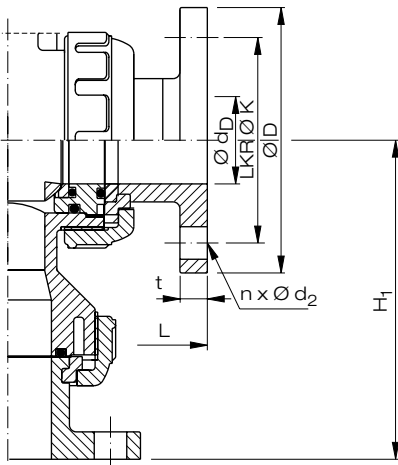
DN	Wymiary w mm											Napęd			Masa w kg / szt.									
	Mufa klejona				Mufa zgrzewana				H ₂	B	H	H _{calc.}	A	M	N	Typ	LV ^{*)} [l/skok] [sec]	ts	Mufa klejona		Mufa zgrzewana			
	di,1	di,2	dm	z1	le	z2	dm	z1											le	z2	PVC-U	PVC-C	PP	PVDF
15	15	15	20	65	16	60	19,5	66	14,5	60	30	69	20	169	192	29	42	DR18	3,36	0,6	3,06	3,06	3,06	3,06
20	20	20	25	79	19	72,5	24,5	79	16	71,5	36,5	69	20	176	192	29	42	DR18	3,36	0,6	3,26	3,26	3,16	3,26
25	25	25	32	91	22	88	31,5	90	18	87	43,5	69	20	183	192	29	42	DR18	3,36	0,6	3,46	3,46	3,36	3,46
40	40	32	50	116	31	137,5	49,4	114	24	134	61	69	20	200	192	29	42	DR18	3,36	0,6	3,76	3,86	3,66	3,86
50	51	43	63	137	38	142,5	62,5	135	28	142,5	72,5	69	20	212	192	29	42	DR18	3,36	0,6	4,36	4,56	4,16	4,46
80	78	68,5	90	187	51	196,5	89,2	186	36	196	94	102	20	276	291	43	52	DR68	11,20	0,8	9,58	10,18	8,68	9,78
100	100	90	110	249	61	243,5	109	243	42	243	126	127	20	341	372	56	67	DR158	25,48	1,0	19,56	20,56	15,96	21,36

dalsze rodzaje przyłączy str. L4-34
parametry napędów str. L11-1, 2

^{*)} Zużycie powietrza przy zakresie obrotu 180° w litrach / obrót wału przy ciśnieniu sterującym 6 bar

3/2-drogowy zawór kulowy typ 23 sterowany z zewnątrz, inne rodzaje przyłączy

Przyłącze z kołnierzem



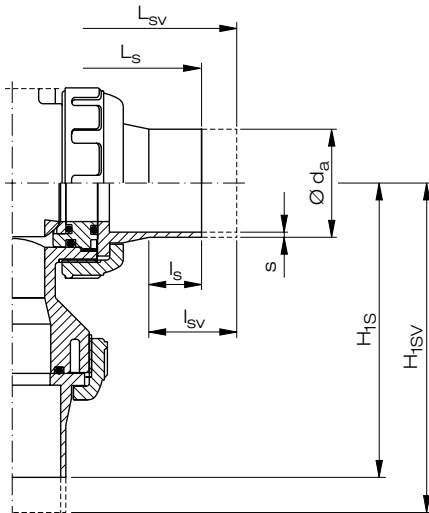
Wymiary w mm

DN	K	D	d_D	t	$n \times d_2$	L	H_1
15	65	95	15	12	4 x 14	130	88
20	75	105	20	14	4 x 14	150	104
25	85	115	25	14	4 x 14	160	120
40	110	150	40	16	4 x 18	200	159
50	125	165	51	16	4 x 18	230	185
80	160	200	78	18	8 x 18	310	259
100	180	220	100	18	8 x 18	350	305

Dodatkowa masa w kg / szt.

DN	PVC-U	PVC-C	PP	PVDF
15	0,37	0,41	0,24	0,48
20	0,51	0,57	0,34	0,66
25	0,64	0,72	0,42	0,83
40	1,24	1,38	0,81	1,59
50	1,48	1,66	0,98	1,91
80	2,49	2,79	1,64	3,22
100	2,99	3,34	1,97	3,85

Przyłącze z króćcem zgrzewanym



Wymiary w mm

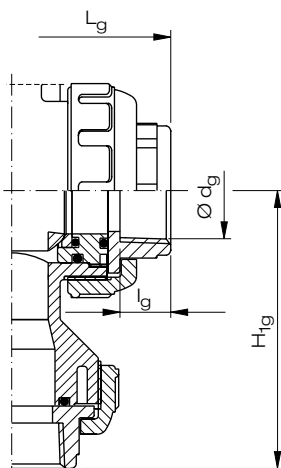
DN	d_a	$s^{(3)}$ SDR 17	$s^{(3)}$ SDR 11	$l_{sv}^{(2)}$	$l_s^{(1)}$	$L_{sv}^{(2)}$	$L_s^{(1)}$	H_{1S}	H_{1SV}
15	29	-	1,9	64	30	239	167	94	135
20	35	-	2,3	61	25	244	168	101	137
25	43	-	2,9	61	25	253	175	114	150
40	59	3,0	4,6	69	22	295	199	150	186
50	72	3,8	5,8	78	20	360	212	170	241
80	105	5,4	8,2	101	40	451	325	266	325
100	132	6,6	10,0	115	38	516	352	306	387

1) króciec zgrzewany (PE 100, PP-R, PVDF)

2) długie króćce zgrzewane (PE 100, PP-R) do zgrzewania elektroporowego

3) króciec zgrzewany PVDF SDR 33 / SDR 21 inne grubości ścianki

Przyłącze z mufą gwintowaną



Wymiary w mm

DN	d_g	l_g	L_g	H_{1g}
15	R 1/2"	14	85	59
20	R 3/4"	16	105	68
25	R 1"	19	117	84
40	R 1 1/2"	25	141	126
50	R 2"	28	184	151