

## Przepustnica typ 56 / 57 / 75 z pneumatycznym napędem ciśnienie sterujące 6 - 8 bar



| Material obudowy                               | PVC-U  | PP                            | PP / PVDF <sup>1)</sup>                         |
|--|--|-------------------------------|---|
| Uszczelnienia (do wyboru)                      | • EPDM   | • CSM                         | • FKM<br>• FKM-F                                |
| Dopuszczalna temperatura robocza <sup>3)</sup> | 0 °C do 50 °C <sup>2)</sup>  | -20 °C do 80 °C <sup>2)</sup> | -20 °C do 120 °C <sup>2)</sup>                  |
| Wielkości nominalne                            | • typ 56: DN 400 <sup>4)</sup>   | • typ 57: DN 40 do DN 350     | • typ 75: DN 450 do DN 600 (z PDCPD do DN 1500) |
| Połączenie z rurociągiem                       | Armatura międzykolnierzowa z wymiarami przyłączeniowymi zgodnie z DIN EN 1092-1 (zast. DIN 2501) - PN 10 <sup>5)</sup> |                               |   |
| Długość zabudowy                               | Norma zakładowa  |                               |   |
| Napęd  | pneumatyczny, jednostronnego i dwustronnego działania  |                               |   |
| Akcesoria                                      | przełącznik krańcowy, zawory elektromagnetyczne, regulator ustawienia  |                               |   |

<sup>1)</sup> obudowa (bez kontaktu z medium) PP, dysk z PVDF

<sup>3)</sup> zaprojektowano na okres eksploatacji 10 lat przy neutralnym medium (woda)

<sup>4)</sup> PVC-U do DN 350

<sup>5)</sup> możliwa także dostawa zgodnie ze standardami ANSI

<sup>2)</sup> temperatury stosowania materiałów uszczelnień:

EPDM: -20 do 90 °C

CSM: -20 do 80 °C

FKM / FKM-F: -5 do 120 °C

### Przykładowy tekst oferty przetargowej:

Przepustnica typ 57, DN 200, PN 10, PP / EPDM, armatura międzykolnierzowa z wymiarami przyłączeniowymi zgodnie z DIN EN 1092-1 - PN 10 z napędem pneumatycznym typ SC/SO 600/6, działającym jednostronnie, zamykanym siłą sprężyny, ciśnienie sterujące 6-8 bar, optyczny wskaźnik ustawienia

**Dokument:** FRANK\_DB\_L2\_Absperrklappe Typen 56 + 57 + 75 pneum. 6-8bar\_04-2012\_PL

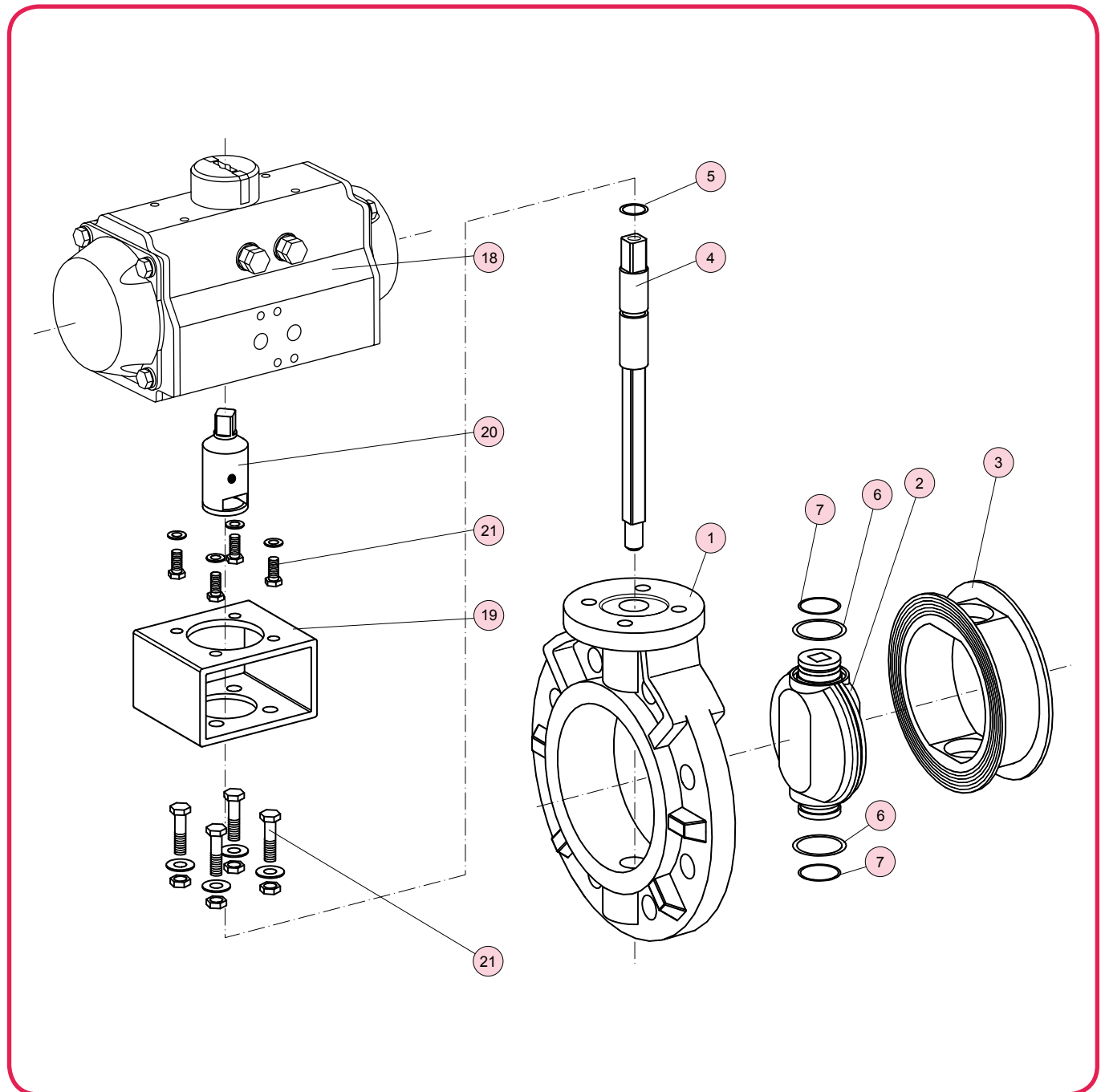
04/2012

Firma nie ponosi odpowiedzialności  
za wszelkie błędy i zmiany w druku

**Armatura z tworzyw sztucznych**

L2 - 19

## Przepustnica typ 56 / 57 / 75 z pneumatycznym napędem ciśnienie sterujące 6 - 8 bar



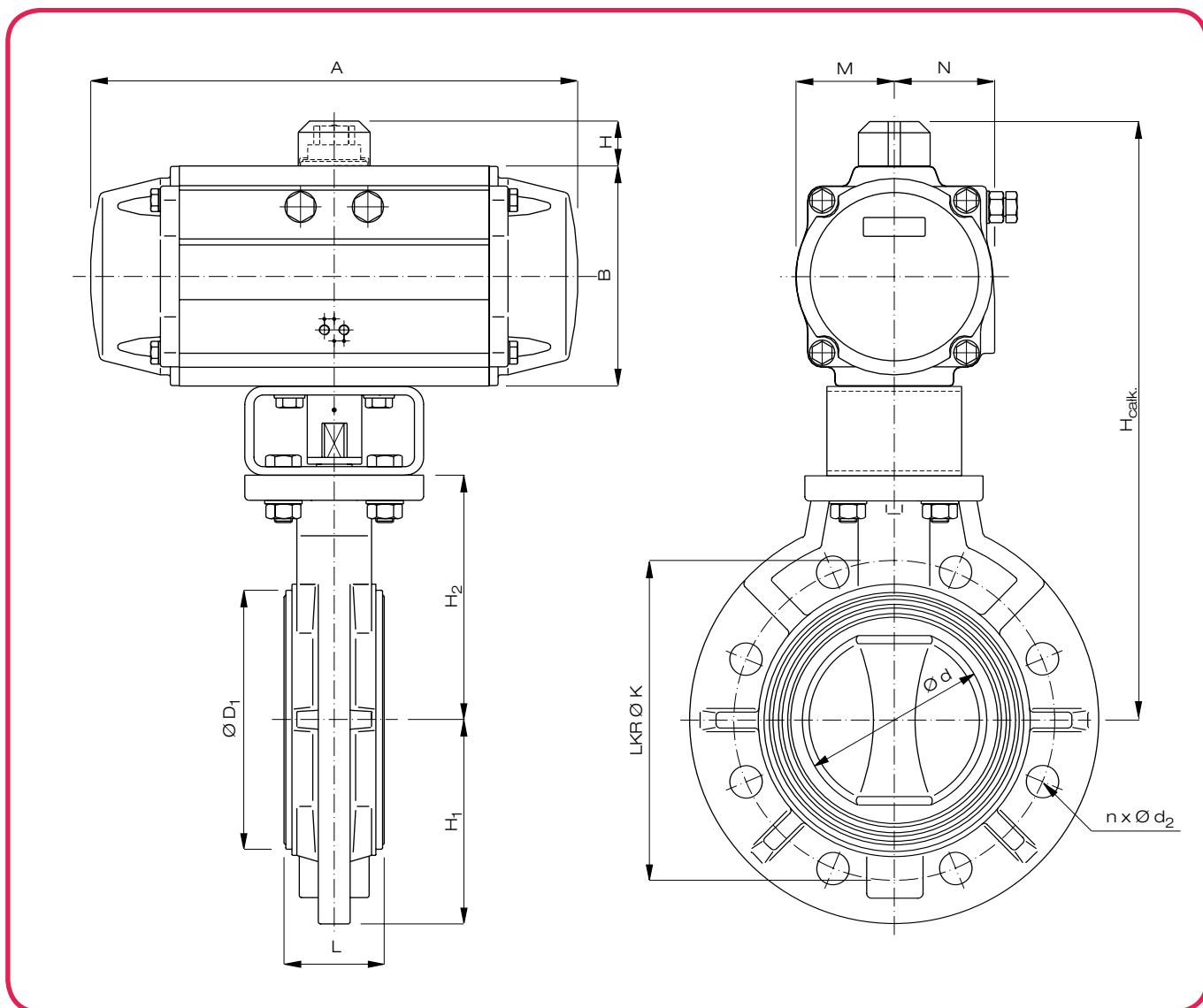
| Nr. | Nazwa                          | Ilość | Materiał                    |
|-----|--------------------------------|-------|-----------------------------|
| 1   | Obudowa <sup>1)</sup>          | 1     | PVC-U, PP, PP (Dysk z PVDF) |
| 2   | Dysk <sup>*)</sup>             | 1     | PVC-U, PP, PVDF             |
| 3   | Uszczelnienie <sup>*)</sup>    | 1     | EPDM, CSM, FKM, FKM-F       |
| 4   | Wał                            | 1     | A2 - 1.4301 (SUS 304)       |
| 5   | Pierścień O-Ring <sup>*)</sup> | 1     | EPDM, CSM, FKM, FKM-F       |
| 6   | Pierścień O-Ring <sup>*)</sup> | 2     | EPDM, CSM, FKM, FKM-F       |

| Nr. | Nazwa                          | Ilość | Materiał              |
|-----|--------------------------------|-------|-----------------------|
| 7   | Pierścień O-Ring <sup>*)</sup> | 2     | EPDM, CSM, FKM, FKM-F |
| 18  | Napęd pneumatyczny             | 1     | Odlew Al              |
| 19  | Wspornik                       | 1     | A2 - 1.4301 (SUS 304) |
| 20  | Łącznik                        | 1     | A2 - 1.4305 (SUS 303) |
| 21  | Śruba,<br>podkładka/nakrętka   | 8/8/4 | A2 - 1.4301 (SUS 304) |

<sup>\*)</sup> części zużywalne

<sup>1)</sup> PP: DN 400 - DN 600 z pierścieniami wzmacniającymi

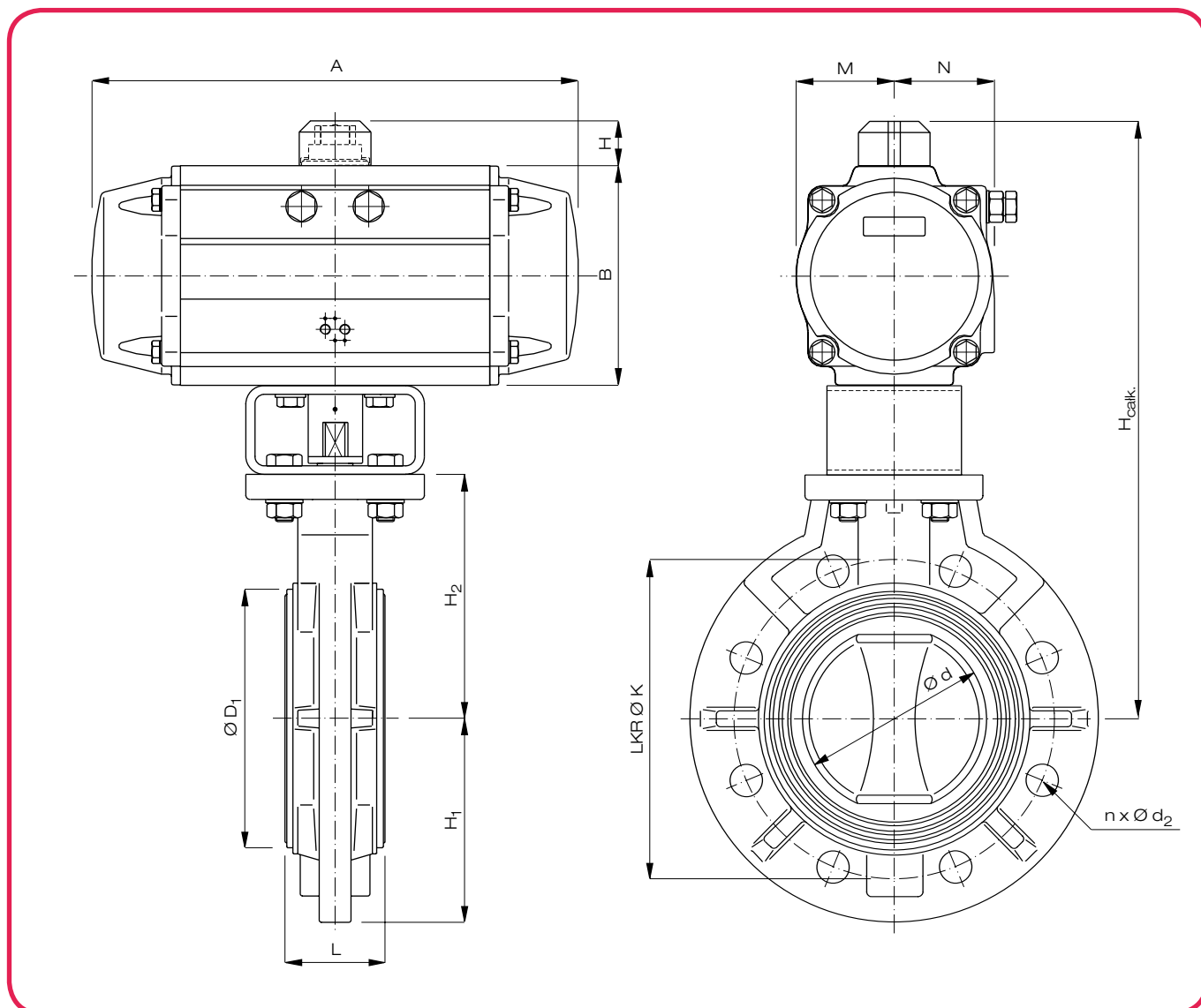
## Przepustnica typ 56 / 57 / 75 z pneumatycznym napędem, pojedynczego działania, ciśnienie sterujące 6 - 8 bar



| Wymiary w mm |     |     |                |                |     |                |     |    |                    |       |      |       |                    | Napęd       |                              |                         | Masa w kg / szt. |       |       |
|--------------|-----|-----|----------------|----------------|-----|----------------|-----|----|--------------------|-------|------|-------|--------------------|-------------|------------------------------|-------------------------|------------------|-------|-------|
| DN           | d   | K   | H <sub>1</sub> | D <sub>1</sub> | L   | H <sub>2</sub> | B   | H  | H <sub>calc.</sub> | A     | M    | N     | n x d <sub>2</sub> | Typ         | LV <sup>*)</sup><br>[l/skok] | t <sub>s</sub><br>[sec] | PVC-U            | PP    | PVDF  |
| 40           | 45  | 110 | 75             | 71             | 39  | 95             | 85  | 20 | 260                | 153,5 | 36   | 48,5  | 4 x 18             | SC/SO30/6   | 1,12                         | 0,35                    | 3,8              | 3,7   | 4,0   |
| 50           | 56  | 125 | 83             | 81             | 42  | 105            | 85  | 20 | 270                | 153,5 | 36   | 48,5  | 4 x 18             | SC/SO30/6   | 1,12                         | 0,35                    | 4,0              | 3,8   | 4,3   |
| 65           | 69  | 145 | 93             | 95             | 46  | 115            | 102 | 20 | 297                | 203,5 | 42,5 | 50,5  | 4 x 18             | SC/SO60/6   | 2,17                         | 0,5                     | 7,3              | 6,8   | 7,7   |
| 80           | 77  | 160 | 106            | 105            | 46  | 130            | 102 | 20 | 312                | 203,5 | 42,5 | 50,5  | 8 x 18             | SC/SO60/6   | 2,17                         | 0,5                     | 7,5              | 7,1   | 8,1   |
| 100          | 102 | 180 | 119            | 134            | 56  | 145            | 115 | 20 | 340                | 241   | 49,5 | 56,5  | 8 x 18             | SC/SO100/6  | 3,57                         | 0,6                     | 8,8              | 8,5   | 9,5   |
| 125          | 129 | 210 | 132            | 169            | 66  | 160            | 127 | 20 | 367                | 259   | 55,5 | 63    | 8 x 18             | SC/SO150/6  | 4,97                         | 0,9                     | 14,3             | 13,9  | 15,7  |
| 150          | 150 | 240 | 143            | 190            | 71  | 175            | 145 | 30 | 430                | 304   | 64   | 72    | 8 x 22             | SC/SO220/6  | 8,33                         | 1,1                     | 17,6             | 17,1  | 19,0  |
| 200          | 195 | 295 | 170            | 242            | 87  | 206            | 196 | 30 | 512                | 422,5 | 88   | 93    | 8 x 22             | SC/SO600/6  | 21,98                        | 2,1                     | 37,8             | 36,1  | 41,8  |
| 250          | 250 | 350 | 211            | 302            | 112 | 241            | 245 | 50 | 616                | 528   | 110  | 111,5 | 12 x 22            | SC/SO1200/6 | 41,58                        | 4,0                     | 66,6             | 65,5  | 71,2  |
| 300          | 303 | 400 | 244            | 360            | 129 | 298            | 245 | 50 | 673                | 528   | 110  | 111,5 | 12 x 22            | SC/SO1200/6 | 41,58                        | 4,0                     | 74,0             | 72,2  | 83,0  |
| 350          | 351 | 460 | 270            | 393            | 129 | 325            | 299 | 50 | 754                | 605   | 131  | 131   | 12 x 22            | SC/SO2000/6 | 70,00                        | 4,6                     | 94,8             | 93,3  | 102,6 |
| 400          | 406 | 515 | 300            | 470            | 169 | 344            | 299 | 50 | 793                | 605   | 131  | 131   | 16 x 26            | SC/SO2000/6 | 70,00                        | 4,6                     | -                | 105,8 | 117,9 |
| 450          | 452 | 565 | 315            | 525            | 179 | 370            | 330 | 50 | 870                | 710   | 165  | 165   | 20 x 26            | SC/SO3000/6 | 101,50                       | 5,0                     | -                | 147,6 | 162,6 |
| 500          | 502 | 620 | 350            | 575            | 190 | 400            | 330 | 50 | 900                | 710   | 165  | 165   | 20 x 26            | SC/SO3000/6 | 101,50                       | 5,0                     | -                | 160,2 | 174,6 |
| 600          | 603 | 725 | 424            | 686            | 209 | 465            | 410 | 60 | 1045               | 876   | 204  | 214   | 20 x 30            | SC/SO5000/6 | 175,00                       | 8,5                     | -                | 263,5 | 285,5 |

\*) Zużycie powietrza przy zakresie obrotu 90° w litrach / obrót wału przy ciśnieniu sterującym 6 bar

## Przepustnica typ 56 / 57 / 75 z pneumatycznym napędem, podwójnego działania, ciśnienie sterujące 6 - 8 bar



| Wymiary w mm |     |     |                |                |     |                |       |    |                    |       |      |       | Napęd              |        |                              | Masa w kg / szt.        |       |       |       |
|--------------|-----|-----|----------------|----------------|-----|----------------|-------|----|--------------------|-------|------|-------|--------------------|--------|------------------------------|-------------------------|-------|-------|-------|
| DN           | d   | K   | H <sub>1</sub> | D <sub>1</sub> | L   | H <sub>2</sub> | B     | H  | H <sub>calc.</sub> | A     | M    | N     | n x d <sub>2</sub> | Typ    | LV <sup>*)</sup><br>[l/skok] | t <sub>s</sub><br>[sec] | PVC-U | PP    | PVDF  |
| 40           | 45  | 110 | 75             | 71             | 39  | 95             | 69    | 20 | 234                | 136   | 29   | 43    | 4 x 18             | DR15   | 1,68                         | 0,25                    | 3,1   | 3,0   | 3,3   |
| 50           | 56  | 125 | 83             | 81             | 42  | 105            | 69    | 20 | 244                | 136   | 29   | 43    | 4 x 18             | DR15   | 1,68                         | 0,25                    | 3,3   | 3,0   | 3,6   |
| 65           | 69  | 145 | 93             | 95             | 46  | 115            | 85    | 20 | 280                | 153,5 | 36   | 48,5  | 4 x 18             | DR30   | 2,94                         | 0,3                     | 4,3   | 3,8   | 4,7   |
| 80           | 77  | 160 | 106            | 105            | 46  | 130            | 85    | 20 | 295                | 159   | 36   | 48,5  | 8 x 18             | DR30   | 2,94                         | 0,3                     | 4,5   | 4,1   | 5,1   |
| 100          | 102 | 180 | 119            | 134            | 56  | 145            | 102   | 20 | 327                | 203,5 | 42,5 | 50,5  | 8 x 18             | DR60   | 5,60                         | 0,35                    | 5,9   | 5,6   | 6,6   |
| 125          | 129 | 210 | 132            | 169            | 66  | 160            | 115   | 20 | 355                | 241   | 49,5 | 56,5  | 8 x 18             | DR100  | 9,03                         | 0,5                     | 10,4  | 10,0  | 11,8  |
| 150          | 150 | 240 | 143            | 190            | 71  | 175            | 127   | 20 | 402                | 259   | 55,5 | 63    | 8 x 22             | DR150  | 12,74                        | 0,6                     | 12,4  | 11,9  | 13,8  |
| 200          | 195 | 295 | 170            | 242            | 87  | 206            | 157   | 30 | 473                | 333   | 69,5 | 77    | 8 x 22             | DR300  | 27,16                        | 1,1                     | 23,5  | 21,8  | 27,5  |
| 250          | 250 | 350 | 211            | 302            | 112 | 241            | 177   | 30 | 528                | 394,5 | 80   | 86    | 12 x 22            | DR450  | 43,33                        | 1,4                     | 31,5  | 30,4  | 36,1  |
| 300          | 303 | 400 | 244            | 360            | 129 | 298            | 220,5 | 50 | 648,5              | 474   | 99   | 101   | 12 x 22            | DR900  | 78,05                        | 2,2                     | 48,7  | 46,9  | 57,7  |
| 350          | 351 | 460 | 270            | 393            | 129 | 325            | 220,5 | 50 | 676                | 474   | 99   | 101   | 12 x 22            | DR900  | 78,05                        | 2,2                     | 52,6  | 51,1  | 60,4  |
| 400          | 406 | 515 | 300            | 470            | 169 | 344            | 245   | 50 | 719                | 528   | 110  | 111,5 | 16 x 26            | DR1200 | 107,80                       | 3,2                     | -     | 72,9  | 85,0  |
| 450          | 452 | 565 | 315            | 525            | 179 | 370            | 245   | 50 | 745                | 528   | 110  | 111,5 | 20 x 26            | DR1200 | 107,80                       | 3,2                     | -     | 78,2  | 93,2  |
| 500          | 502 | 620 | 350            | 575            | 190 | 400            | 245   | 50 | 775                | 528   | 110  | 111,5 | 20 x 26            | DR1200 | 107,80                       | 3,2                     | -     | 92,0  | 106,4 |
| 600          | 603 | 725 | 424            | 686            | 209 | 465            | 245   | 50 | 840                | 528   | 110  | 111,5 | 20 x 30            | DR1200 | 107,80                       | 3,2                     | -     | 128,5 | 150,5 |

\*) Zużycie powietrza przy zakresie obrotu 90° w litrach / obrót wału przy ciśnieniu sterującym 6 bar