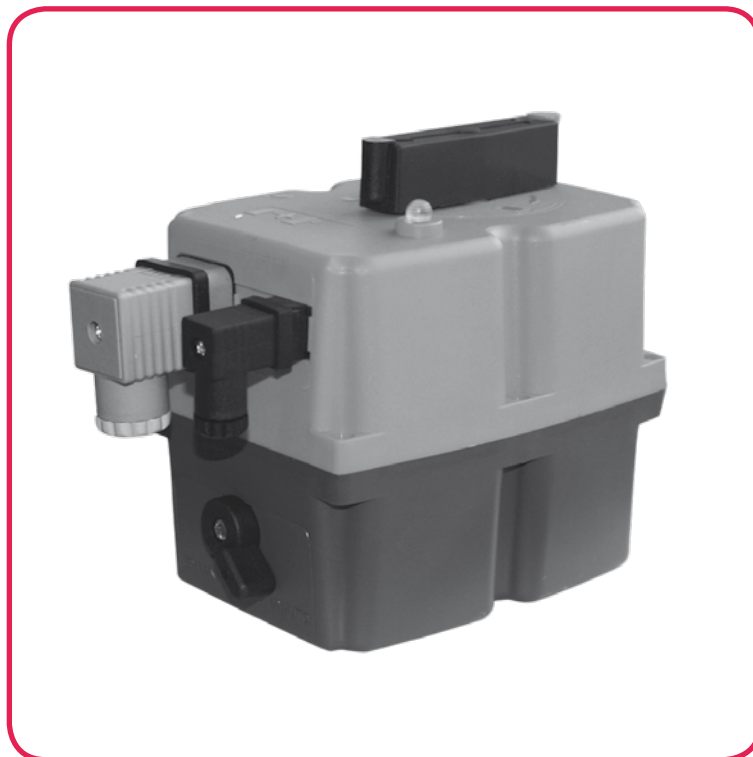


Napęd elektryczny typ J3C-L20 i typ J3C-H20



Opis

Napędy elektryczne Serii „J3C” są stosowane do uruchamiania zaworów kulowych z kątem obrotu 90°/180°.

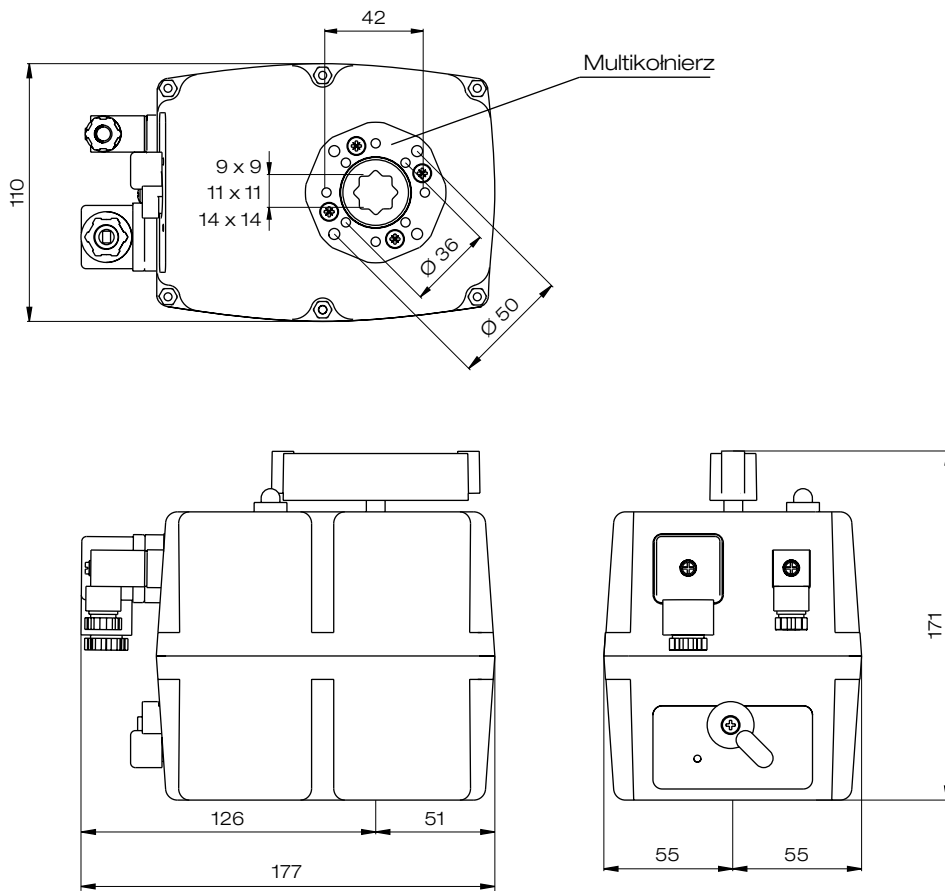
Są one oferowane dla napięcia 12-24 V i 85-240 V każdorazowo w wariantach DC i AC, w których napęd ustawia się samoczynnie do istniejącego napięcia zasilania.

Napędy serii J3C zasadniczo nie wymagają konserwacji.

Cechy charakterystyczne

- Przyłącze do armatury zgodne z EN 12116
- Obudowa z nylonu odporna na ścieranie, korozję i pęknięcia
- Mechaniczny wskaźnik pozycji
- Ręczne uruchomienie awaryjne
- 2 dodatkowe bezpotencjałowe przełączniki pozycji do sygnału zwrotnego położenia
- Ogrzewanie przestrzeni mechanizmu napędu (aktywne, jeżeli doprowadzone napięcie)
- Wtyczka PG9 do podłączenia do prądu elektrycznego
- Wtyczka PG7 do sygnału zwrotnego położenia krańcowego
- Elektroniczne ograniczenie momentu obrotowego
- Dioda LED na górze pokazuje aktualny stan pracy

Napęd elektryczny typ J3C-L20 i typ J3C-H20



Wskazówki do właściwego montażu

- Napędów nie można montować w odwróconej pozycji

Dane techniczne

Typ	J3C-L 20 / 90°	J3C-H 20 / 90°
Napięcie zasilania ^{*)} V	12 - 24 V AC / DC	85 - 240 V AC / DC
Maksymalny pobór prądu A	0,18 - 2,14	0,01 - 0,21
Czas pracy dla 90° sec.	12 (+/- 10%)	11 (+/- 10%)
Moment odrywający Nm	25	25
Liniowy moment obrotowy Nm	20	20
Stopień ochrony IP	67	
Waga kg	1,9	
Czas pracy %	75	
Temperatura pracy °C	-20 do +70	
Moc ogrzewania W	4	
Wprowadzenie kabla/ wtyczka	1 x PG 9 Wtyczka zasilania, 1 x PG 7 wtyczka położenia krańcowego	
Przyłącze Kolnierz	DIN 43650 ISO 4400 C - 192 / C - 193 F03 / F04 / F05	

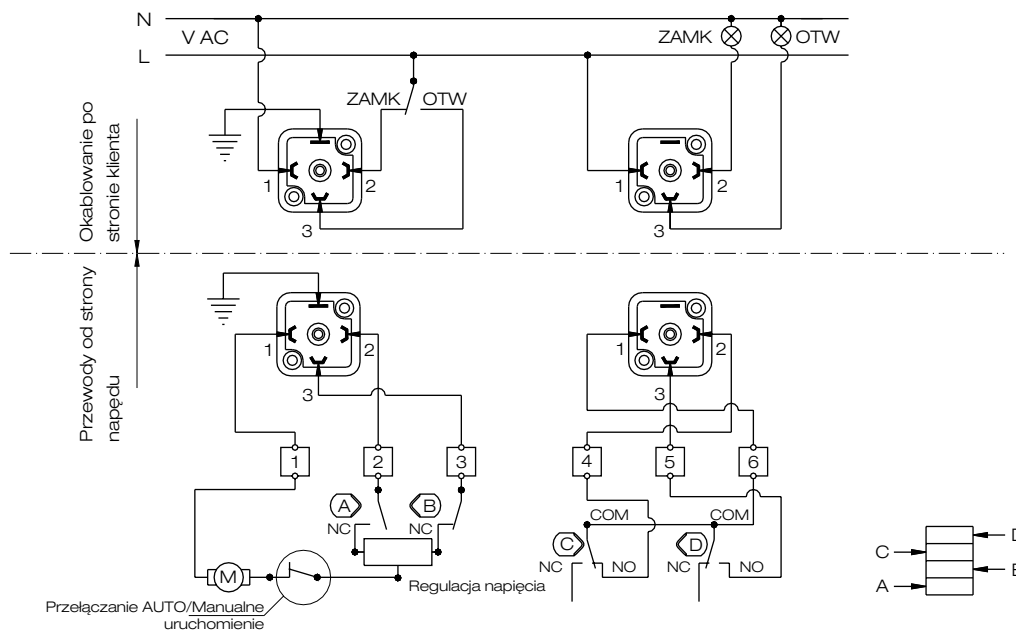
Specjalne wyposażenie, opcjonalnie

Potencjometr
 DPS Regulator ustawienia
 BSR / AKKU-Pack

^{*)} napęd ustawia się automatycznie na napięcie zasilające

Napęd elektryczny typ J3C-L20 i typ J3C-H20

Okablowanie 3-przewodowe



Okablowanie 2-przewodowe

