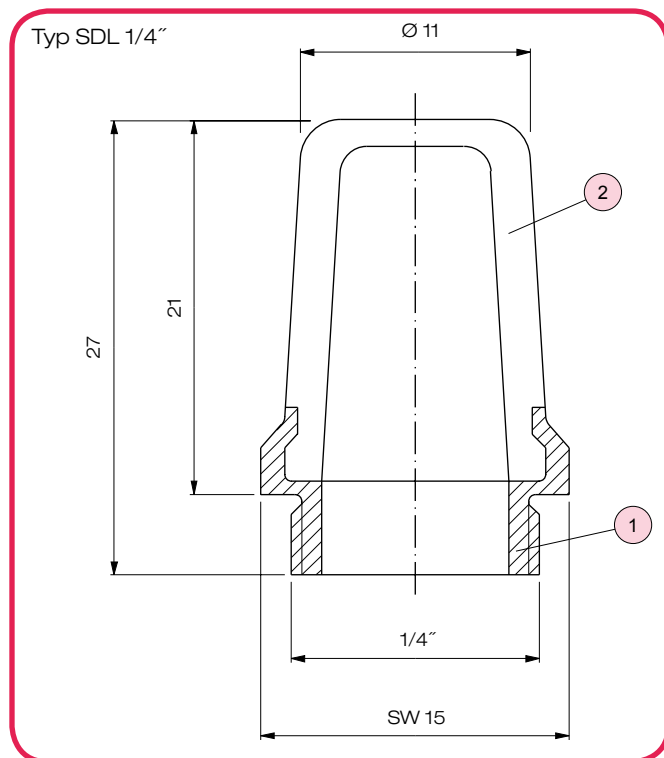
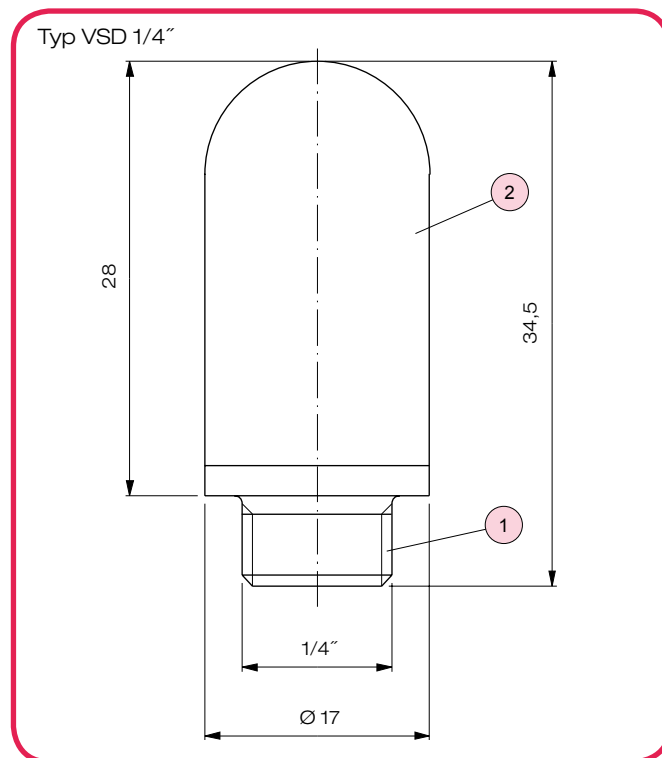


## Tłumik



Nr.	Nazwa	Ilość	Materiał
1	Część nagwintowana	1	Mosiądz
2	Element tłumienia	1	Spiek metalowy



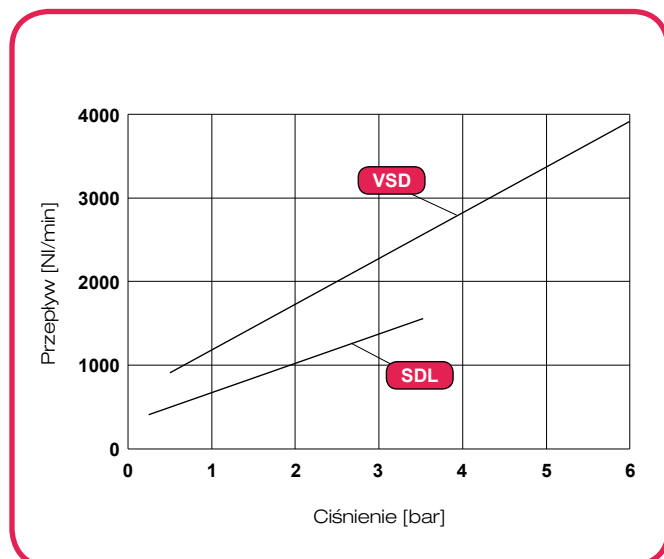
Nr.	Nazwa	Ilość	Materiał
1	Część nagwintowana	1	NDPE
2	Element tłumienia	1	NDPE

### Opis

Tłumiki wkręcane są bezpośrednio do otworu wyrzutowego napędu pneumatycznego lub zaworu sterowania wstępnego. Wypuszczone powietrze po rozprężeniu uchodzi do atmosfery przez element porowaty. W celu zminimalizowania szumów o około 20 decybeli dobiera się optymalnie wielkość i porowatość tłumika.

Tłumiki testowane są przy ciśnieniu 14 bar; maksymalne dopuszczalne ciśnienie robocze wynosi 10 bar.

### Wielkości przepływu



**Dokument:** FRANK\_DB\_L11\_Schalldämpfer\_04-2012\_PL

04/2012  
 Firma nie ponosi odpowiedzialności  
 za wszelkie błędy i zmiany w druku